

erwin® Data Catalog von Quest®

erwin® Data Catalog von Quest® automatisiert die Verwaltung von Unternehmensmetadaten, die Datenzuordnung, die Codegenerierung, Auswirkungsanalysen, Datenherkunft und mehr, um eine höhere Genauigkeit bei der Datenverschiebung und -bereitstellung zu erreichen und diese zudem zu beschleunigen. Erfassen Sie Metadaten automatisch aus verschiedenen Datenquellen und ordnen Sie Datenelemente – einschließlich in der Übertragung befindlicher Daten – von der Quelle bis zum Ziel zu und harmonisieren Sie die Datenintegration über mehrere Plattformen hinweg.

Erhalten Sie umfangreiche und detaillierte Einblicke in Ihre gesamte Datenlandschaft und profitieren Sie gleichzeitig von der Erfassung sensibler Daten und der Bewertung der Datenqualität, welche für die Verwaltung, Vorbereitung und Nutzung von Daten essenziell sind. Betrachten Sie zusammen mit erwin Data Literacy von Quest Datenbestände im geschäftlichen Kontext für datenbasierte Intelligenz, um die digitale Transformation zu kontrollieren und beschleunigen, das Potenzial von Daten zu optimieren und sich vor betrieblichen Risiken zu schützen. Und das, ohne sich zu sehr auf technische Ressourcen stützen zu müssen.

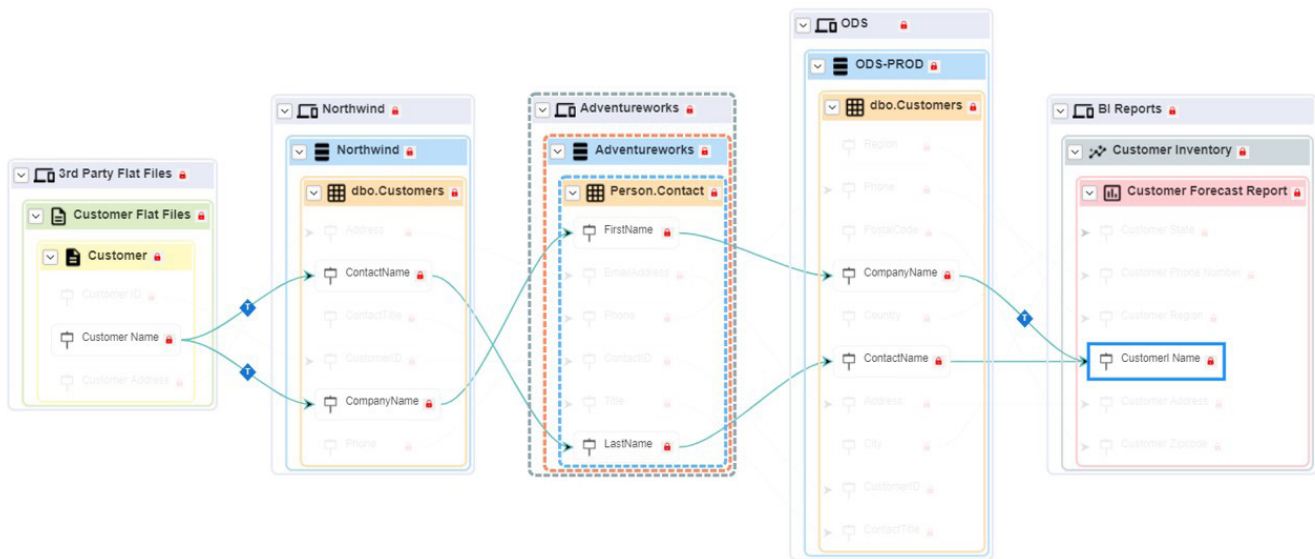
Wichtige Funktionen und Merkmale

erwin Data Catalog bietet einen automatisierten metadatenbasierten Ansatz zur Unterstützung der Verwaltung und Vorbereitung von Unternehmensdaten mithilfe der folgenden Funktionen:

- **Automatisierte Erfassung, Katalogisierung und Pflege von Metadaten** — Erfassen Sie detaillierte technische Metadaten aus verschiedensten Metadatenquellen. Verwenden Sie die mitgelieferten erwin Standard Data Connectors von Quest, um ruhende Daten aus gängigen JDBC-konformen DBMS und Flat-File-Metadaten zu erfassen und automatisch zu dokumentieren. Fügen

Vorteile:

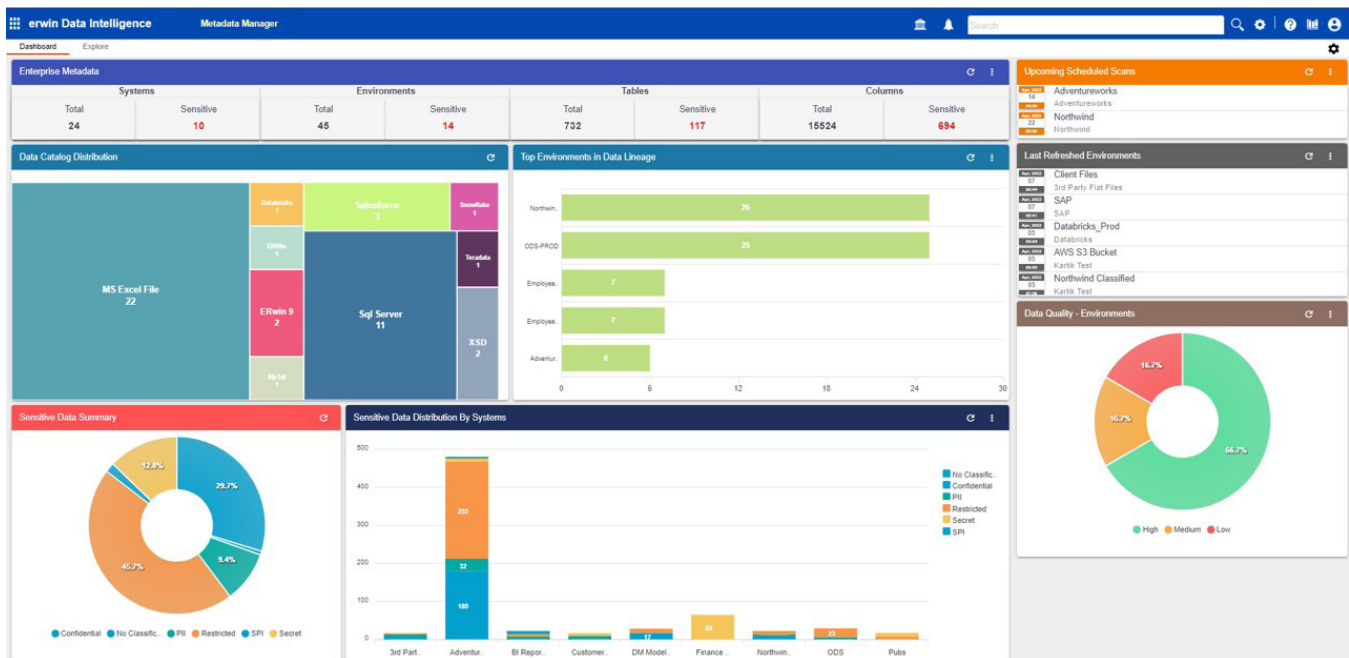
- **Automatische Erfassung, Katalogisierung und Pflege von Metadaten aus verschiedenen Quellen in einem Katalog für Unternehmensmetadaten, einschließlich Referenzdaten, Datenherkunft, Auswirkungsanalysen und Datenqualität**
- **Bereitstellung eines zentralen Governance-Frameworks für Daten, Klassifizierung und Integration**
- **Verwaltung der Datenqualität mit automatisiertem Data Profiling sowie automatisierter Bewertung, Datenbeobachtbarkeit und Problembehebung, um betriebliche Kosten und Risiken zu reduzieren**
- **Schnellere Amortisierungszeit und verbesserte Genauigkeit von Datenpipeline-Projekten mithilfe von Governance, automatisierter Metadatenanreicherung, Bewertung der Datenqualität und vielem mehr**
- **Automatisierte Generierung – von Big Data, ETL und prozeduralem Datenbankcode bis hin zu Auswirkungsanalysen**
- **Unterstützung für IT-Audits und Einhaltung gesetzlicher Vorschriften durch Kontrolle der Datenbestände, Datenverwaltungsprozesse und der Infrastruktur**
- **Notwendiger Überblick, um die Daten im gesamten Unternehmen verstehen, verwalten, schützen und bestmöglich nutzen zu können**



Datenherkunft in erwin Data Catalog von Quest bietet eine einzelne, gut verständliche Ansicht Ihrer gesamten Datenlandschaft und unmittelbaren Zugriff auf benötigte Datendetails. Visualisieren Sie Datenflüsse von Quellsystemen zu Berichterstellungsebenen, einschließlich aller Datentransformationen.

- Sie optionale erwin Smart Data Connectors von Quest hinzu, um neben komplexeren Quellen mit ruhenden Daten auch in der Übertragung befindliche Metadaten aus ETL/ELT-Prozessen, aus Verfahrens- und Skriptcode, BI-/Berichterstellungsumgebungen sowie aus Cloud-Umgebungen und -Anwendungen zu erfassen.
- **Einfache Datenzuordnung** — Verwenden Sie Drag-and-drop und Funktionen für die automatisierte Zuordnung, um die Erstellung von metadatenbasierten Zuordnungsdokumenten zu unterstützen. Dadurch lassen sich manuelle Arbeiten und kostspielige Fehler verhindern, wie sie bei der herkömmlichen Vorgehensweise mit Excel vorkommen.
- **Versionsverwaltung und Änderungskontrolle** — Nutzen Sie Dokumentation für Baseline- und Archivzuordnung mit integrierten Versionsverwaltungsfunktionen und Änderungsvergleichsberichten, um Ihre IT effizienter zu gestalten sowie Audits und Änderungskontrollen zu ermöglichen.
- **Upstream- und Downstream-Datenherkunft** — Erstellen Sie eine bedarfsorientierte Datenherkunft bis hinunter auf die Spaltenebene und visualisieren Sie Datenflüsse von Quellsystemen, einschließlich aller Transformationen, bis hin zu den Berichterstellungsebenen. Vollständig konfigurierbare und navigierbare Diagramme für die Datenherkunft bieten neben allgemeinen Geschäftsübersichten auch detaillierte technische Ansichten. Sie können sich dadurch ganz einfach auf sensible Daten und andere wichtige Auswirkungen fokussieren.

- **Auswirkungsanalysen** — Identifizieren Sie sofort und in Sekundenschnelle die Auswirkungen von Änderungen an einem Attribut oder einer Tabelle in Ihrer gesamten Datenlandschaft. Das spart wertvolle Zeit und Ressourcen und hilft, Risiken zu mindern.
- **Dashboard-Sichtbarkeit** — Verbessern Sie die Verwaltung Ihrer Datenlandschaft und vollziehen Sie deren Zusammensetzung ganzheitlich nach, indem Sie wichtige Datenkatalogattribute anzeigen – beispielsweise die Verteilung sensibler Daten, wichtige Datenquellen, Datenqualität, Zusammenstellung der Datenherkunft und betriebliche Elemente – und im Detail untersuchen.
- **Klassifizierung und Verwaltung sensibler Daten** — Pflegen Sie Metadaten, die klassifiziert werden sollen, oder nutzen Sie Datenherkunftsanalysen, um vertrauliche Datenelemente massenweise zu klassifizieren und sie mithilfe eines dafür geeigneten Dashboards zu verwalten.
- **Automatisiertes Harvesting von Datenmodellen mit der erwin Data Modeler Workgroup Edition von Quest** — Planen Sie die Erfassung und Katalogisierung von erwin Datenmodellen, Modellzuordnungen und Benennungskonventionen, um Datenmodellierung und datenbasierte Intelligenz aufeinander abzustimmen.
- **Integrierte Bewertung der Datenqualität** – Automatisieren Sie das Data Profiling und die Bewertung der Datenquellen und lassen Sie sich die Ergebnisse zur Datenqualität zusammen mit den Datenkatalog-Metadaten oder neben Suchergebnissen zur Datenherkunft, zu Auswirkungsanalysen und Assets anzeigen.



erwin Data Catalog bietet transparente Einblicke, damit Sie Ihre Datenlandschaft unter IT-Gesichtspunkten besser nachvollziehen und verwalten können. Verwenden Sie das erwin Data Catalog Dashboard, um Ihre Datenlandschaft auf höchstem Niveau zu kontextualisieren und Daten im Detail zu untersuchen.

- Datenbeobachtbarkeit und Problemlösung** – Fügen Sie optionale Funktionen für die kontinuierliche Überwachung der Datenqualität und die Problemlösung hinzu, um das Verhalten und die Veränderlichkeit von Daten zu beobachten und Probleme mit der Datenqualität anzugehen.
- Unternehmens-Tags** — Markieren Sie Metadaten und Zuordnungen mit Hashtags, um ihre Erfassung langfristig zu beschleunigen, sie zu Analyse Zwecken zu organisieren und für die Automatisierung vorzubereiten. Lassen Sie sich alle Assets, die einem bestimmten Tag zugewiesen sind, in Listenform oder als Mindmap anzeigen.
- Verwaltung von Referenzdaten** — Ordnen Sie Codesets von Referenzdaten zentral zu und verwalten Sie sie, um die Genauigkeit und Qualität der Datenspeicher des Unternehmens sicherzustellen. Versionsverwaltungs- und Änderungsverwaltungsfunktionen stellen sicher, dass Codesätze kontinuierlich angewendet werden und ihre Nutzung audittierbar und transparent ist.
- Anforderungen, Tests, Bereitstellungsverwaltung und Integration** — Verwalten Sie den Lebenszyklus der Softwarebereitstellung und bieten Sie Stakeholdern Einblicke mit integrierten Funktionen und Integrationen.
- Unterstützung für Plattformwechsel und Datenmigration** — Scannen Sie ohne Probleme Metadaten von verschiedenen Betriebssystemen, um das Schema für Datenverschiebungsprozesse zu migrieren. Die Integration

in ein unternehmenseigenes ETL-Tool erstellt Aufträge für die Verschiebung von Daten in Zielsysteme.

- SAML-2.0-Integration** — Beschleunigen Sie die Bereitstellung und Übernahme von erwin Data Catalog, indem Sie die Lösung an Ihrer Infrastruktur für Sicherheit und Zugriffskontrolle ausrichten.
- Integration in erwin Data Literacy** — Unterstützen Sie Datenverwalter, steigern Sie Datenkompetenzen und fördern Sie die Daten-Governance durch die Integration einer Unternehmensnomenklatur, die Begriffe, Richtlinien, Regeln und mehr mit Datenbeständen verknüpft. Bieten Sie neben einer unternehmensfreundlichen Funktion zur Assetlokalisierung auch Visualisierungen, um Benutzern zu helfen, Daten zu lokalisieren, zu verwalten, zu kontrollieren und zu nutzen. Bringen Sie Governance-Teams und geschäftliche Benutzer mit Funktionen zusammen, die den gegenseitigen Austausch und Zusammenarbeit ermöglichen.

Über Quest

Quest stellt Softwarelösungen bereit, mit denen das Potenzial neuer Technologien in einer immer komplexeren IT-Landschaft ausgeschöpft werden kann. Von der Datenbank- und Systemverwaltung über die Verwaltung von Active Directory und Office 365 bis hin zur Cybersicherheits-Resilience: Quest hilft Kunden, bereits jetzt die IT-Herausforderungen von morgen zu bewältigen. Quest Software: Where Next Meets Now.